

ME3500 **MAG DRILL**

www.evosteel.republika.pl

Specyfikacja modelu

Fantastyczna wiertarka ze stopą magnetyczną ME3500 wydaje się niewielka, ale posiada potężny silnik o mocy 1200W. Oferuje możliwość wiercenia otworów o średnicy do 35mm, grawitacyjny system chłodzenia oraz stopę magnetyczną o dużej sile przyciągania. Jest bezkonkurencyjna zarówno pod względem ceny jak i możliwości czyniąc z tej wiertarki bardzo ekonomiczny zakup dla każdego warsztatu. 12 miesięcy gwarancji.

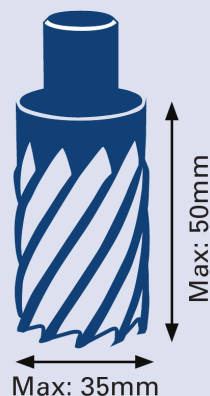
Silnik (230v lub 115v ~ 50/60 Hz):	1200W
Max średnica wiertła trepanacyjnego:	35mm
Max głębokość wiercenia:	50mm
Prędkość (bez obciążenia):	550min-1
Zalecany max czas ciągłej pracy:	30min
Poziom hałasu (przy obciążeniu):	90dB(A)
Waga:	12,7kg
Max wymiary - zębatka max podniesiona: (wysokość x szerokość x długość)	468mm x 260mm x 300mm
Min wymiary - zębatka min opuszczona: (wysokość x szerokość x długość)	383mm x 220mm x 285mm
Wymiary podstawy magnetycznej: (wysokość x szerokość x długość)	48mm x 80mm 164mm
Siła magnesu:	1500kg f
Mocowanie wiertel trepanacyjnych:	19mm Weldon

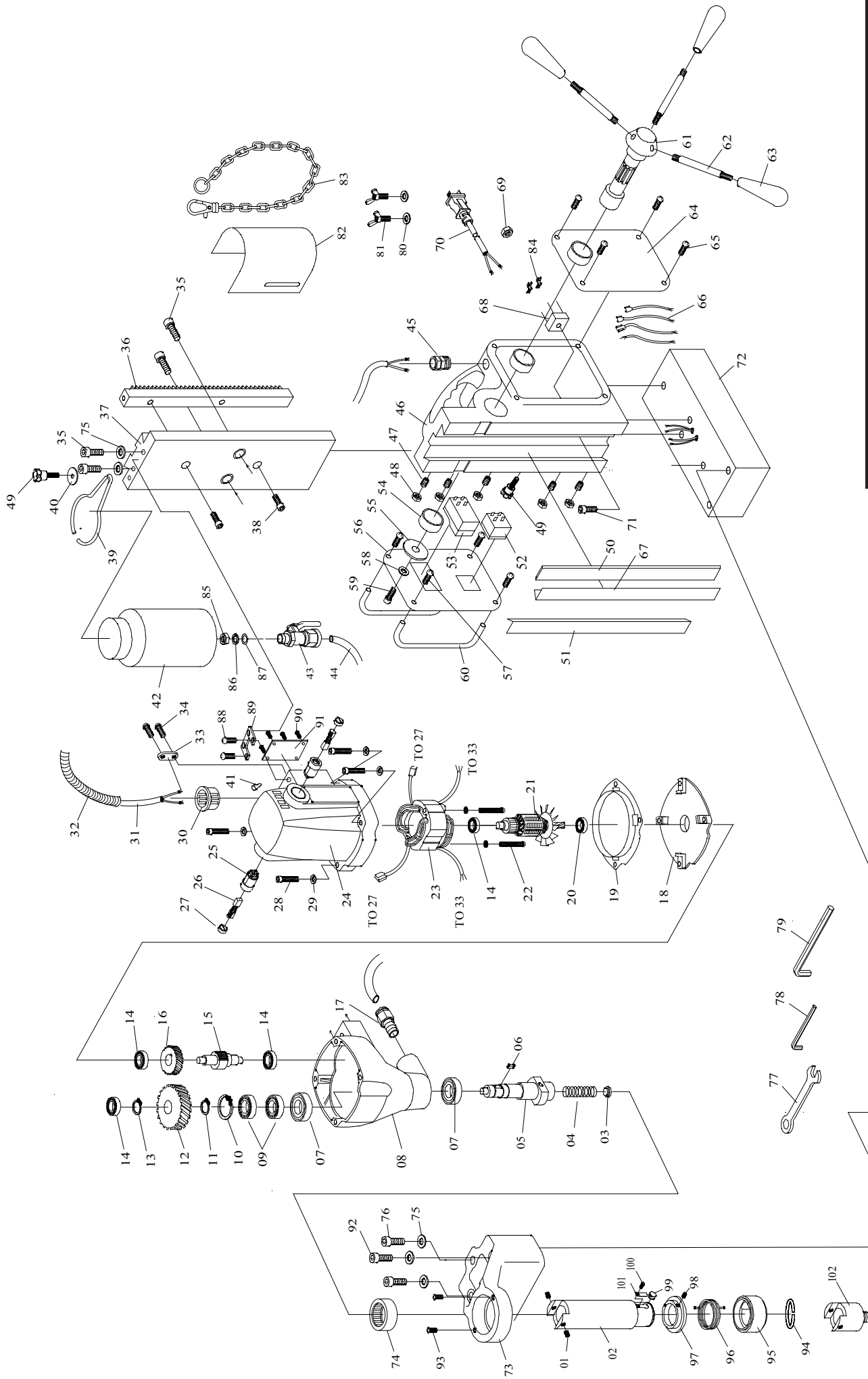


Standardowe wyposażenie

Dostarczone z maszyną: 1 zbiornik na ciecz chłodzącą, 1 szybkozłączna rurka do chłodziwa, 1 osłona, 1 klucz 2.5mm, 1 klucz 8mm, 3 uchwyty, 2 śruby motylkowe, 2x podkładka sprężynująca, 1 łańcuch, 1 skrzynka z tworzywa

ME3500 MAG DRILL





Evolution ME3500 V2

Magnetic Drilling System

Service Parts List

Evolution ME3500 V2

Magnetic Drilling System

Service Parts List

Item	Description	Part No.	Qty/Machine	List £
1	SET SCREW M5x6	ME3501	2	0.67
2	ARBOR SHAFT - Complete (inc 94-101)	ME3502	1	52.47
2A	CUTTER ARBOR TO FIT V1	ME3502A	1	45.47
3	WATER SEAL	ME3503	1	4.20
4	SPRING	ME3504	1	4.20
5	MAIN DRIVE SPINDLE	ME3505	1	31.47
5A	MAIN DRIVE SPINDLE TO FIT V1	ME3505A	1	31.47
6	WOODRUFF KEY M5x5x10	ME3506	1	1.37
7	OIL SEAL 22x32x7	ME3507	2	1.37
8	GEARBOX CASE	ME3508	1	27.27
8A	GEARBOX CASE TO FIT V1	ME3508A	1	27.27
9	BEARING 6003	ME3509	2	8.37
10	SNAP RING R-35	ME3510	1	1.37
11	CIRCLIP S-17	ME3511	1	1.37
12	FINAL DRIVE GEAR	ME3512	1	16.77
13	CIRCLIP S-14	ME3513	1	1.37
14	BEARING 608ZZ	ME3514	4	8.37
15	GEAR PINION	ME3515	1	17.47
16	1st DRIVE GEAR 43T	ME3516	1	17.47
17	COOLANT CONNECTOR	ME3517	1	5.50
18	INTER GEAR PLATE	ME3518	1	20.97
19	FAN SHROUD	ME3519	1	4.03
20	BEARING 609ZZ	ME3520	1	8.37
21A	ARMATURE 230V	ME3521A	1	59.47
21B	ARMATURE 110V	ME3521B	1	59.47
22	SCREW M5x55	ME3522	2	0.67
23A	FIELD ASSY 230V	ME3523A	1	34.97
23B	FIELD ASSY 110V	ME3523B	1	34.97
24	MOTOR HOUSING	ME3524	1	27.97
25	BRUSH HOLDER	ME3525	2	6.27
26	CARBON BRUSH (pair)	ME3526	2	13.27
27	BRUSH COVER	ME3527	2	1.37
28	HEX HEAD BOLT M5x40	ME3528	4	0.81
29	WASHER M4	ME3529	4	0.67
30	CONDUIT GLAND	ME3530	1	4.90
31	MOTOR CORD	ME3531	2	6.76
32	CORD SHEATH	ME3532	1	6.76
33	CORD CLIP	ME3533	1	1.09
34	SCREW M4x16	ME3534	2	0.67
35	SCREW M8x16	ME3535	4	0.67
36	GEAR RACK	ME3536	1	27.27
37	SLIDE PLATE	ME3537	1	34.27
38	HEX HEAD BOLT M6x20	ME3538	2	0.67
39	COOLANT TANK HANGER	ME3539	1	4.17
40	FLAT WASHER M4	ME3540	2	0.67
41	ELECTRICAL CONNECTOR	ME3541	1	0.67
42	COOLANT TANK	ME3542	1	6.97
43	COOLANT TAP	ME3543	1	6.27
44	COOLANT CLEAR PU TUBE	ME3544	1	1.64

Evolution ME3500 V2

Magnetic Drilling System

Service Parts List

Item	Description	Part No.	Qty/Machine	List £
45	CONDUIT GLAND	ME3545	1	3.47
46	MAIN BODY ASSY	ME3546	1	68.92
47	SET SCREW M5x20	ME3547	5	0.67
48	NUT M5	ME3548	5	0.67
49	THUMB SCREW M5x16	ME3549	2	1.64
50	GIB STRIP TENSIONER	ME3550	1	8.02
51	GIB STRIP PAIR	ME3551	1	20.97
52	ELECTRO-MAGNET SWITCH	ME3552	1	20.27
53A	MAIN MOTOR SWITCH (Relayed) 230V	ME3553A	1	31.40
53B	MAIN MOTOR SWITCH (Relayed) 110V	ME3553B	1	31.40
54	BUSHING 32x2x12	ME3554	2	7.32
55	FLAT WASHER 38x10x2.5	ME3555	1	0.67
56	SWITCH PLATE	ME3556	1	20.27
57	HEX BOLT M4x16	ME3557	4	0.67
58	SPRING WASHER M6	ME3558	1	0.67
59	HEX BOLT M6x16	ME3559	1	0.81
60	SWITCH PLATE BAR	ME3560	2	3.47
61	CRANK SPINDLE	ME3561	1	31.47
62	CRANK HANDLE	ME3562	3	6.97
63	HANDLE GRIP	ME3563	3	3.40
64	REAR COVER PLATE	ME3564	1	13.27
65	SCREW M4x8	ME3565	4	0.67
66	WIRE LEAD 16 AWG	ME3566	4	0.81
67	GIB STRIP - See 51	ME3567	1	-
68	MAIN RECTIFIER	ME3568	1	20.27
69	NUT M4	ME3569	3	0.67
70	POWER CORD	ME3570	1	6.76
71	SCREW M4x25	ME3571	2	0.67
72	ELECTRO-MAGNET	ME3572	1	69.27
73	ARBOR SUPPORT BRACKET	ME3573	1	23.07
73A	ARBOR SUPPORT BRACKET TO FIT V1	ME3573A	1	23.07
74	ARBOR SUPPORT BEARING	ME3574	1	12.50
75	SPRING WASHER M8	ME3575	5	0.67
76	HEX HEAD SCREW M8x70	ME3576	2	0.81
77	WRENCH M8	ME3577	1	2.77
78	HEX WRENCH M2.5	ME3578	1	1.37
79	HEX WRENCH M4	ME3579	1	1.37
80	FLAT WASHER M6x13x1	ME3580	2	0.67
81	BUTTERFLY SCREW M6x10	ME3581	2	1.37
82	SAFETY GUARD	ME3582	1	11.87
83	SAFETY CHAIN	ME3583	1	6.97
84	ELECTRICAL CONNECTOR	ME3584	2	0.67
85	NUT	ME3585	1	0.67
86	FLAT WASHER 12x24x2.5	ME3586	1	0.67
87	O-RING 7.5x1.5	ME3587	1	0.67
88	SCREW M5x25	ME3588	2	0.67
89	MOTOR FIXING PLATE	ME3589	1	2.77
90	FLAT HEAD SCREW M4x10	ME3590	4	0.67
91	MOTOR BACK COVER PLATE	ME3591	1	2.77

Evolution ME3500 V2

Magnetic Drilling System

Service Parts List

Item	Description	Part No.	Qty/Machine	List £
92	HEX HEAD BOLT M8x60	ME3592	1	0.67
93	SCREW M4x10	ME3593	2	0.67
94	CIRCLIP	ME3594	1	3.47
95	COLLAR	ME3595	1	13.27
96	RETURN SPRING	ME3596	1	6.27
97	SPRING RETAINER RING	ME3597	1	10.47
98	SET SCREW M3x12	ME3598	1	0.67
99	LOCK PIN	ME3599	1	2.00
100	SCREW M3x6	ME35100	1	0.67
101	FLAT SPRING	ME35101	1	2.07
102	CHUCK ADAPTOR	HTA46	1	19.95
Note: The following item for the V1 model is not shown on the diagram.				
	SET SCREW M8 x 8	ME3501V1	2	0.42

HiTech Evolution Europe Ltd
Evolution House, New Street, Holbrook Industrial Estate, Sheffield, S20 3GH, UK
Tel: +44 (0) 114 251 1022 Fax: +44 (0) 114 247 3339

www.evolutionpowertools.com